

Ihr Weg zum Studium an der Dualen Hochschule Sachsen

Neben den Zugangsvoraussetzungen benötigen Sie zum Studienbeginn einen Ausbildungsvertrag mit einem unserer anerkannten Praxispartner.

Eine aktuelle Liste mit Praxispartnern befindet sich auch auf den Internetseiten der jeweiligen Studienakademie oder Sie erhalten diese auf Anfrage durch die Studienakademie zugesandt. Nutzen Sie auch unsere Bewerberbörse: bewerberboerse.dhsn.de. Hier können Sie Duale Studienplätze/Ausschreibungen suchen und sich schnell und unkompliziert beim jeweiligen Unternehmen bewerben oder Kontakt aufnehmen. Unternehmen oder Einrichtungen Ihrer Wahl, die noch keine Praxispartner der Dualen Hochschule Sachsen sind, können einen Antrag auf Anerkennung stellen. Die Bewerbung um einen Studienplatz für ein duales Studium bei den Unternehmen erfolgt selbstständig durch Sie. Gemeinsam mit über 10.000 Praxispartnern haben wir bereits mehr als 31.000 Studierende zu einem erfolgreichen Studienabschluss geführt. Mehr als 90 Prozent unserer Absolventen starten im Anschluss an das Studium direkt in die Berufspraxis.

Jetzt bewerben und im Markt studieren!

Studieren an der Dualen Hochschule Sachsen – 7 gute Gründe:

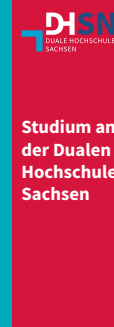
- » **Duales Prinzip**
Wirtschaft und Wissenschaft kooperieren bei der anspruchsvollen akademischen und zugleich praxisorientierten Ausbildung auf Hochschulniveau.
- » **Marktorientierte Studienangebote**
An den sieben Staatlichen Studienakademien warten praxisnahe Studiengänge aus den Bereichen Wirtschaft, Technik sowie Soziales und Gesundheit auf Sie.
- » **Finanzielle Freiheit**
Das duale Studium wird monatlich durch das Praxisunternehmen vergütet. Es fallen keine Studiengebühren an.
- » **Soziale Sicherheit**
Die Sozialversicherung während des Studiums deckt Arbeitslosen-, Kranken-, Pflege-, Renten- und Unfallversicherung vollständig ab.
- » **Effizientes Arbeiten**
Kleine Seminargruppen ermöglichen ein individuelles und produktives Arbeiten sowie eine hohe Betreuungsqualität.
- » **Hohe Abschlussquoten**
Überdurchschnittlich viele Studierende erreichen an der Dualen Hochschule Sachsen ihren angestrebten Studienabschluss.
- » **Optimale Perspektiven**
Mehr als 90 % der Absolventen starten im Anschluss an das Studium unmittelbar im Unternehmen ihrer Wahl.

Sie interessieren sich für ein Studium an der Dualen Hochschule Sachsen?

Wenn Sie eine dieser Zugangsvoraussetzungen erfüllen, kann es schon fast losgehen:

Allgemeine Hochschulreife / Fachhochschulreife
Fachgebundene Hochschulreife (Studium in einem entsprechenden Studiengang)
Meisterprüfung
Abschluss der Aufstiegsfortbildung (z.B. Techniker) und einem Beratungsgespräch
Abgeschlossene Berufsausbildung mit einer bestandenen Zugangsprüfung
Abgeschlossene Berufsausbildung (Dauer mind. 3 Jahre) und einem Beratungsgespräch*

Ausbildungsvertrag mit einem anerkannten Praxispartner



*fachgebundener Zugang



Duale Hochschule Sachsen
Staatliche Studienakademie Glauchau
Kopernikusstraße 51
08371 Glauchau

Telefon: +49 3763 173-122 (Sekretariat: -441)
am.glauchau@dhsn.de
www.dhsn.de

Besuchen Sie uns auf



Das Studium an der Dualen Hochschule Sachsen wird mitfinanziert durch Steuermittel auf der Grundlage des von den Abgeordneten des Sächsischen Landtags beschlossenen Haushalts.



STUDIENGANG

Automobil- und Mobilitätsmanagement



Studium mit Gehalt.

dhsn.de/glauchau

Studiengang Automobil- und Mobilitätsmanagement

Der Automobil- und Mobilitätssektor befindet sich in der größten Transformation seiner Geschichte. Mit dem Studiengang Automobil- und Mobilitätsmanagement werden Sie zum Player für zukünftige Mobilitätsdienstleister und sichern sich damit einen attraktiven Arbeitsplatz sowie hervorragende Entwicklungsmöglichkeiten.

Treiber des Wandels sind neben veränderten Kundenbedürfnissen, Lebens- und Verhaltensweisen neue Technologien wie E-Mobilität, autonomes Fahren und Konnektivität.

Die Trends haben nicht nur Auswirkungen auf die Produkte der Hersteller, sondern auch auf die Geschäftsmodelle im Bereich Handel und Service. Zudem eröffnen sich völlig neue Chancen und Märkte im Bereich innovativer Mobilitätsdienstleistungen.

Künftige Mobilität wird sich um neue Mobilitäts- und Servicekonzepte drehen, um neue Touchpoints im Service, um die Frage der Schnittstellen zwischen den Mobilitätsformen und um die Nutzung der Möglichkeiten der Digitalisierung.

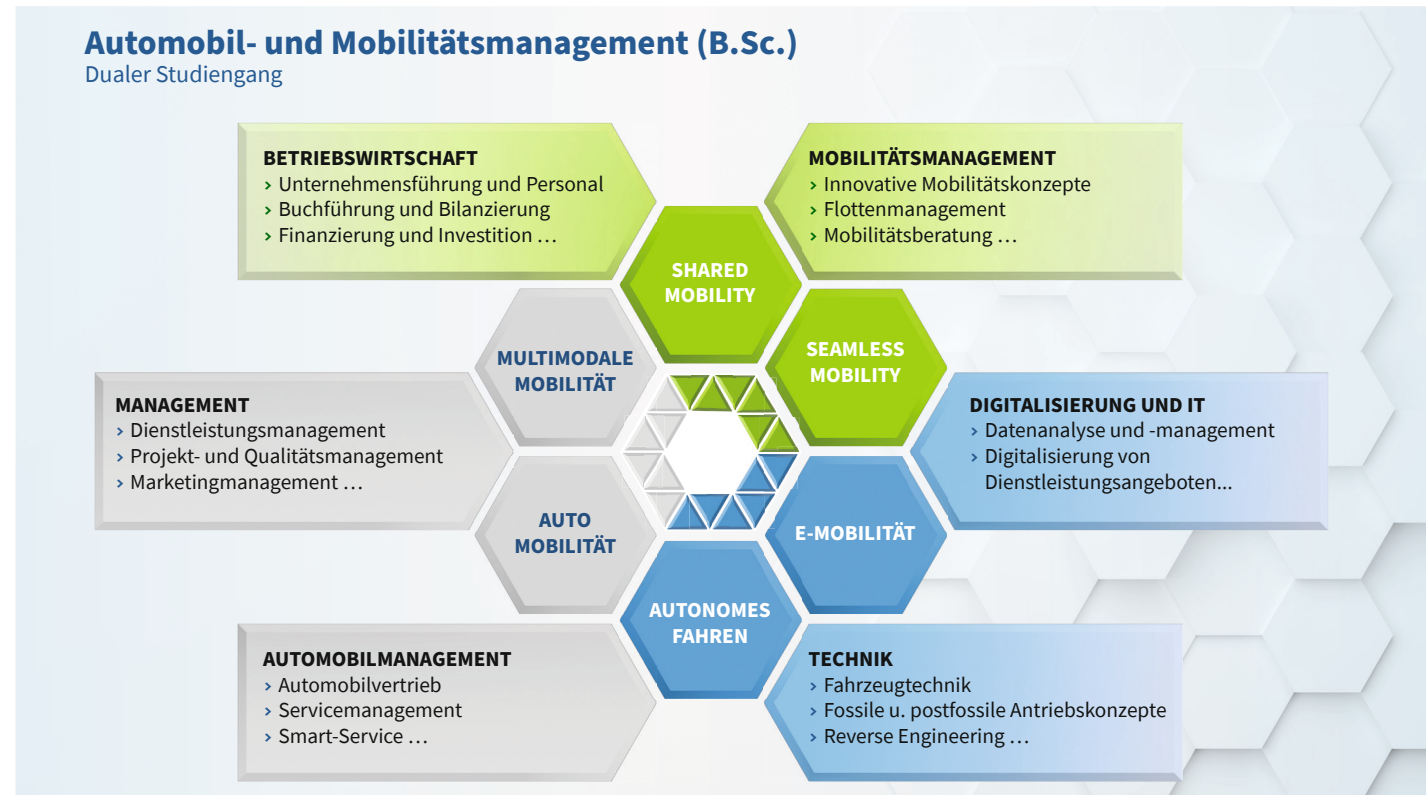
Die Nachfrage nach Mobilität wird weiter zunehmen. Neue Player betreten die Bühne und die Angebotsvielfalt zur Absicherung der Mobilitätsbedürfnisse verändert sich stark.

Perspektiven nach dem Studium

Die **Einsatzgebiete** sind nach dem Studium vielseitig. Viele Unternehmen besetzen Schlüsselpositionen mit Absolventen(_innen) des Studienganges. Darunter zählen ...

- » Autohäuser aller Marken
- » Vertragswerkstätten
- » Sharinganbieter (Auto, Bike, Scooter...)
- » Leasingunternehmen
- » Mobilitätsdienstleister
- » Mobilitätsberater (intern und extern) ...

Studieninhalte und Studienabschluss



Die **Tätigkeitsfelder** sind so vielfältig wie das Studium selbst. Sie könnten beschäftigt sein im ...

- » Führungsstab der Geschäfts- und Serviceleitung,
- » operativen und strategische Servicemanagement,
- » Flottenmanagement
- » Service- bzw. Dienstleistungsmarketing,
- » Management von Mobilitätsplattformen (UBER...),
- » Projekt- und Qualitätsmanagement ...

Praxispartner

... können Unternehmen sein, die zu den beschriebenen Einsatzgebieten und Tätigkeitsfelder passen.

7 gute Gründe für den Standort Glauchau

- » Studieren 4.0 - mitten im Grünen.
- » Campus der kurzen Wege.
- » Wohnen auf und direkt am Campus zu „kleinen Preisen“.
- » Das Studentenleben findet direkt auf dem Campus statt.
- » Für unser DHSN-Team sind Studierende keine Matrikelnummern.
- » ASIIN-akkreditierter Studiengang
- » Kompetenzzentren: Mittelstand 4.0 { Bau & Energie { Automotive + General Engineering & Management

